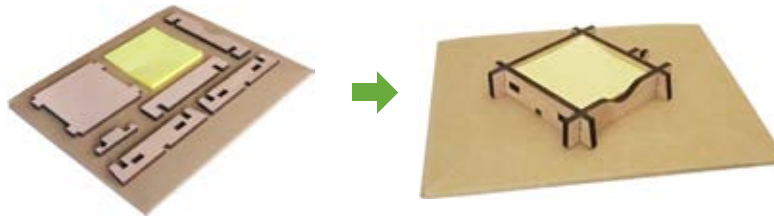


VENDU À PLAT



**Matière :**  
hêtre massif (épaisseur 5,8 mm)

**Packaging :**  
1 enveloppe cartonnée par produit  
20 x 25 cm x 1 à 3 cm d'épaisseur

## 9 accessoires\* de bureau

\* vendus séparément ou en package

organisez-vous un bureau qui vous ressemble !

100% éco-conçus





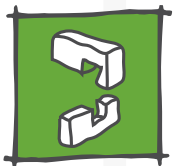
### Matériau renouvelable :

- 100% hêtre massif issu de forêts franco-allemandes éco-gérées.



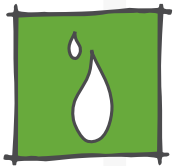
### Monomatériau :

- Fournisseur unique et à proximité : transports très limités.
- Facilité de démontage et recyclage.
- Très bon pouvoir calorifique en valorisation énergétique (incinération) et biodégradable



### Assemblages sans colle :

- L'utilisateur monte et démonte le produit par un système d'encoches.
- Système simple, évident, fiable et résistant à l'usage.



### Finitions à base aqueuse :

- Vernis 100% naturel Tassili.
- Émissions de COV naturels très faible.
- Facilité d'application et de nettoyage du matériel.



### Emballage minimisé :

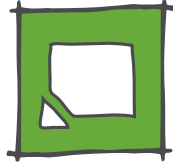
- Produits livrés en kit, à plat, dans un emballage carton 100% recyclé.
- Jusqu'à 70% d'économie de volume par rapport à un produit similaire.

# PETITS ARRANGEMENTS

Accessoires de bureau éco-conçus



## approche globale éco-design & éco-conception



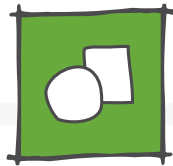
### Découpes optimisées :

- Les formes rectangulaires facilitent et optimisent les découpes des différentes pièces.
- Optimisation des chutes de bois.



### Conception durable :

- Produits fabriqués en France avec des matériaux de qualités.
- Matériau homogène et résistant mécaniquement.



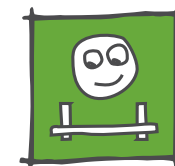
### Formes intemporelles :

- Inspirée du Bauhaus, l'esthétique découle de la fonctionnalité du produit.
- Intemporels, ces produits traversent les modes et se donnent ou revendent facilement.



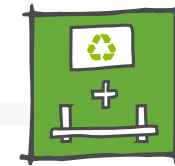
### Multifonctions :

- Par leurs formes simples et pratiques, les produits peuvent s'adapter à différentes utilisations selon les besoins.
- Ils peuvent révéler en un seul produit les fonctions de deux voire trois autres.



### Personnalisation :

- L'utilisateur sélectionne et agence les différents modules selon ses propres besoins et envies.
- Le jeu et la manipulation favorisent l'attachement psychologique de l'utilisateur envers le produit : durabilité.



### Sensibilisation :

- Les pages internet et catalogue des produits incitent le futur utilisateur à utiliser des produits éco-conçus (papier recyclé, colle sans solvant...).